

フレンド <http://www.f-pw.jp/>

**栃** 栃木県を中心に調剤薬局や在宅介護事業所を運営する(株)フレンドは5月1日、国立病院機構宇都宮病院（栃木県宇都宮市）の敷地内に、サービス付き高齢者向け住宅「ブルミエール・アミ岡本」をオープンした。国立病院敷地内にオープンするサ高住として全国で2例め。同社がサ高住を運営するのは今回が初となる。

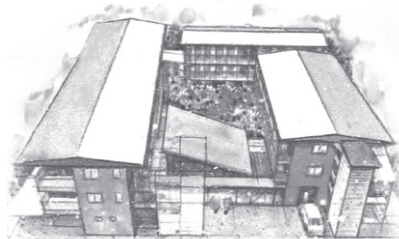
同サ高住はJR東北本線「岡本」駅より徒歩5分に位置し、建物は栃木県が実施する森林整備加速化・林業再生基金事業を活用。木造平屋建て、20室（18.22㎡）を備える。また同社のデイサービス、居宅介護支援センターを同一敷地内に設け、連携したサービス提供を行なう。

同サ高住は、同病院機構が有する敷地の有効活用事業と

して、公募により開設された。今後は協力医療機関の訪問診療、同社運営の調剤薬局の薬剤師によるお薬相談などのサービスにより、入居者の健康管理を行なう。



国立病院敷地内に開設し、密接な連携を図る



中庭に農園を設けた木造サ高住

「福」駅前は大型スーパーが4月にオープンし、社会医療法人愛仁会千船病院が2017年夏に新築移転するなどの再開発が進んでおり、同サ高住も地域活性化の一助となることが期待される。

コミュニティネット、大阪市に「ゆいま〜る」の最新施設を8月開設予定

**多** 世代住宅・高齢者向け住宅「ゆいま〜る」シリーズを展開する(株)コミュニティネットは、今年8月、大阪市西淀川区にゆいま〜るシリーズ9カ所めとなるサービス付き高齢者向け住宅「ゆいま〜る福」をオープンする予定だ。

同サ高住は阪神なんば線「福」駅より徒歩5分に位置。木造3階建て・耐火構造の建物が3棟並び、それぞれに1K〜2LDK（31・99〜58・99㎡）の居室を全53戸備える。

「木っかけの庭」と名付けられた中庭には農園を設け、梅、レモン、柚子、金柑など、四季折々の果樹を栽培したり、収穫して楽しむこともできる。併設の「ゆいま〜る食堂」では収穫した果実や野菜と一緒に料理をして楽しむことも可能。また認知症デイサービスも併設し、幅広いニーズに対応する。

コミュニティネット <http://c-net.jp/>

エルダリーリビング、東京都足立区に  
アミューズメント型デイ併設のサ高住

**全** 国にサ高住や介護事業所など150以上の拠点を展開する(株)日本エルダリーケアサービスのパートナー企業である(株)エルダリーリビング（滋賀県彦根市）は4月1日、サービス付き高齢者向け住宅「レジデンス足立島根」を東京都足立区にオープンした。

東武伊勢崎線（東武スカイツリーライン）「西新井」「梅島」駅より徒歩12分に位置する同サ高住は地上4階建て・49室（居室面積18㎡）。最大の特徴は同グループが運営するアミューズ

メント型デイサービス「ラスベガス」を併設していることで、「バカラ」「ブラックジャック」などのゲームを導入したサービスで入居者の感情と脳の活性化を狙う。同デイサービスは足立区内の1号店を移設したもので、これまではなかった入浴サービスなども行なっている。

アミューズメント型デイ併設住宅は同社では4カ所めとなり、今後年間1〜2棟のペースでの開設を目指す。現在は埼玉県ふじみ野市で開設の準備を進めている。



「バカラ」などのゲームを楽しみながら脳機能維持・向上が期待できる

エルダリーリビング <http://www.elderly.jp/living/>

MOEホールディングス、札幌市近郊に  
500戸規模のCCRCを17年着工予定

MOEホールディングス <http://www.moe-holdings.com/>



**北** 海道内で約1,000室の高齢者住宅を運営する(株)萌福祉サービスの親会社、(株)MOEホールディングス（札幌市西区）は、2017年に札幌市近郊に500戸規模のCCRCを着工予定。開設は3〜4期に分けて行ない、2021年のフルオープンを目指す。

場所は札幌市中心部から車で1時間程度と比較的アクセスしやすく、東京や大阪などの都市部から移住する高齢者にとっても住みやすい立地といえる。

同ホールディングスは2009年に設立。1999年に創業した介護事業の萌福祉サービス、医療・福祉・介護コンサルティングの(株)ネクスウェル、医療法人社団萌水会、配食サービスや施設への給食、飲食店経営を行なう(株)モエズキッチン、農業と農産物販売事業の(株)モエアグリコネクションの5つの法人を傘下にしており、道内にて地域に根ざした幅広い事業展開を行なっている。今回のCCRC構想においても地域への経済効果や活性化、地域貢献に結びつくことが期待される。